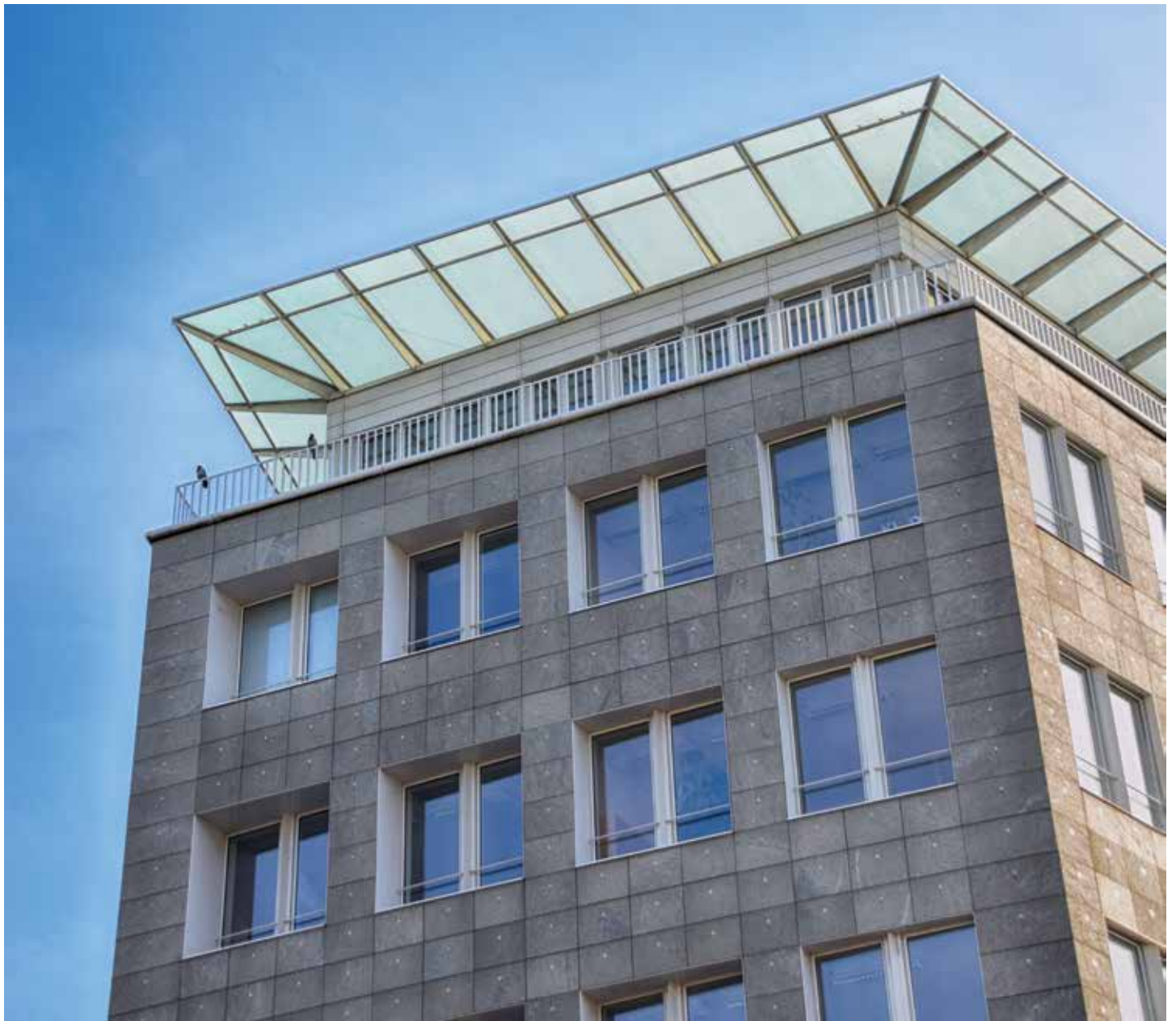


ID als Arbeitgeber



WER SIND WIR?

Wie sieht die Zukunft der Medizin aus? Behandeln uns bald computergesteuerte KIs?

Wir bei ID Berlin wissen, dass Software schon jetzt einen wichtigen Beitrag zur Behandlung von Menschen liefert. Deshalb bringen wir unseren Software-Algorithmen bei, die Sprache der Medizin zu verstehen. Schon heute erforschen und

entwickeln wir Algorithmen, die Apothekern und Ärzten in schwierigen und unübersichtlichen Situationen helfend zur Seite stehen.

Mehr als 1.300 Einrichtungen in Europa vertrauen unseren Lösungen. Das spricht für Qualität, Zuverlässigkeit und Sicherheit. ID steht dafür seit mehr als 30 Jahren.

WEN SUCHEN WIR?

- Apotheker (w/m/d)
- Mitarbeiter für den Vertriebsinnendienst (w/m/d)
- Softwareentwickler (w/m/d)
- Medizincontroller (w/m/d)
- Kodierfachkräfte (w/m/d)
- Auszubildende „Kaufmann für Büromanagement“ (w/m/d)



BENEFITS

Flexible Arbeitszeiten

Die Mitarbeiter/-innen können selbst ihren Tagesrhythmus wählen. So möchten wir unseren Mitarbeitern/-innen die Balance zwischen Arbeit und Privatleben attraktiver gestalten. Bei uns gibt es eine flexible Kernarbeitszeit. Möchten Sie vormittags Dinge erledigen oder lieber am frühen Nachmittag das schöne Wetter genießen? Sie entscheiden, wohin Sie Ihren Arbeitszeit-Schwerpunkt legen.

Weiterbildungsmöglichkeiten

Wir möchten unsere Mitarbeiter/-innen auf dem Laufenden halten. Dazu bieten wir regelmäßige interne Schulungen und Präsentationen zu unserem weitgefächerten Produktportfolio an. Zudem ermöglichen wir unseren Mitarbeiter/-innen regelmäßig die Teilnahme an Fachkongressen und Konferenzen.

Betriebsärztlicher Dienst

Unser Betriebsärztlicher Dienst steht allen Mitarbeitern/-innen im Unternehmen zur Verfügung. Sei es, ob Hilfe am Arbeitsplatz benötigt wird, eine weitere ärztliche Meinung eingeholt werden möchte, oder verschiedene Untersuchungen (Sehtest, Hörtest etc.) anstehen. Der Betriebsärztliche Dienst unterliegt selbstverständlich der Schweigepflicht.

Soziales Engagement.

Soziale Verantwortung ist uns wichtig. Wir unterstützen seit vielen Jahren das Projekt Hope der Deutschen Aids-Stiftung, welches sich um HIV-positive und an AIDS erkrankte Kinder in Südafrika kümmert.

WAS BIETEN WIR?

- Büro in der pulsierenden Mitte Berlins
- Flache Hierarchien
- Interne und externe Weiterbildungsmöglichkeiten
- Internationales Team
- Zukunftssichere Branche
- Agile Produktentwicklung
- Sportliche Teamevents

KONTAKT

ID GmbH & Co. KGaA
Platz vor dem Neuen Tor 2
10115 Berlin

www.id-berlin.de

Tel.: +49 30 24626-0

Email: info@id-berlin.de

© Fotos: Sven Hoffmann (ID), All Rights reserved

ARBEITEN IN BERLIN

„Berlin ist arm, aber sexy“, das sagte einst unser ehemaliger Regierender Bürgermeister, Klaus Wowereit, was meint, dass Berlin mehr ist, als das. Berlin ist mehr als das politische Zentrum Deutschlands. Berlin bedeutet Vielfalt - egal ob „Eingeborener“ oder „Zugezogener“, ob Influencer oder Nerd, ob „Digital Native“ oder „Baby-boomer“. Arbeiten Sie in einer Stadt, die keine Wünsche offen lässt.

Berlin bietet als lebendige Metropole eine abwechslungsreiche Kunst- und Kulturlandschaft sowie vielfältige Freizeitmöglichkeiten. In seinen Museen und Galerien hält Berlin unzählige

Schätze für Kunstliebhaber bereit. Die Sammlungen und Sonderausstellungen der Museumsinsel gehören dabei wohl zu den prominentesten. Musikveranstaltungen und Konzerte, etwa in einer der drei Opernhäuser, dem Olympiastadion oder der Mercedes Benz World, sind echte Highlights. Theaterfreunde kommen auf über 60 Bühnen auf ihre Kosten.

Nicht nur die Stadt Berlin und die Spree bieten einen hohen Freizeit- und Erholungswert. Auch die Anbindung an reizvolle Naherholungsgebiete machen die einzigartige Lebensqualität in der Region aus.